

ÖFFNEN DER GENTLEWIPES – VOR DER ERSTEN NUTZUNG



1. DECKEL ABNEHMEN



2. ENTNEHMEN SIE DEN BEUTEL UND KNETEN DIESEN EIN WENIG DURCH. ANSCHLIESSEND SCHWEISNAHT MIT EINER SCHERE ODER HÄNDISCH AN DER ABRISSEKANTE ENTFERNEN



3. BEUTEL ÖFFNEN



4. AUS DER MITTE DER TUCHROLLE - MIT DEN FINGERSPITZEN - DAS ERSTE TUCH NACH OBEN HIN ZIEHEN



5. TUCHSPITZE DURCH DIE ÖFFNUNG DES DECKELS DRÜCKEN



6. LET'S CLEAN YOUR VEHICLE

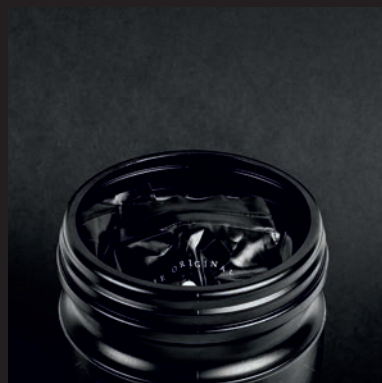
VERSCHLIESSEN DER GENTLEWIPES – UM EIN AUSTROCKNEN ZU VERMEIDEN



1. DECKEL ABNEHMEN UND EIN WENIG AUS DER DOSE HEBEN



2. INTEGRIERTEN ZIP-VERSCHLUSS LUFTDICHT ZUSAMMENDRÜCKEN (DARAUFGAUCHEN, DASS DER VERSCHLUSS KORREKT VERSCHLOSSEN IST)



3. BEUTEL IN DIE DOSE DRÜCKEN UND MIT DEM DECKEL VERSCHLIESSEN. VOR DER NÄCHSTEN NUTZUNG SOLLTE DER BEUTEL WIEDER ETWAS DURCHGEKNETET WERDEN, DAMIT SICH DIE FLÜSSIGKEIT WIEDER GLEICHMÄSSIG IN DEN NASSTÜCHERN VERTEILT.